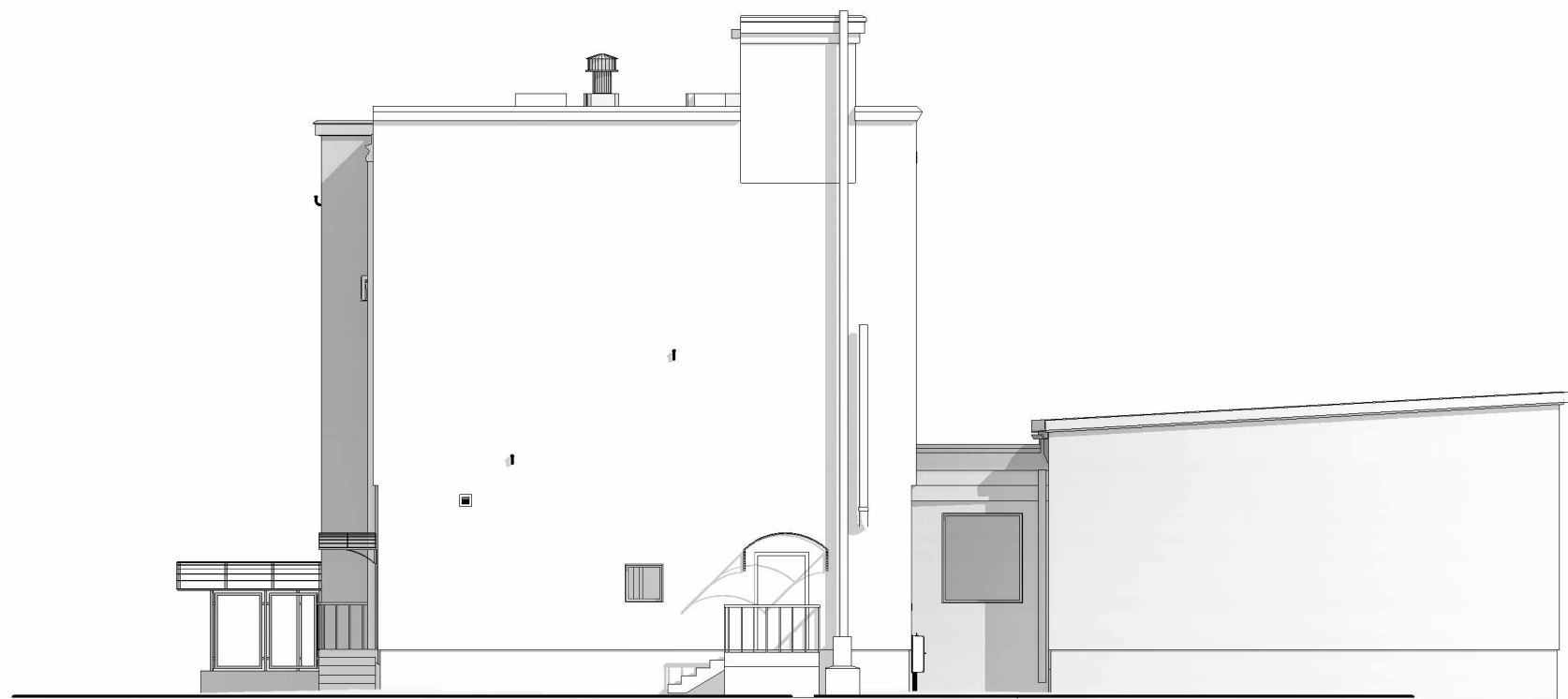




2 PÓŁNOC



1 ZACHÓD

Biuro usług projektowo-wykonawczych ARCHPEAK			JEDNOSTKA PROJEKTOWA: UL. SULECHOWSKA 33/2 ZIELONA GÓRA 65-022 NIP: 929-175-43-39	
INWESTYCJA: INWENTARYZACJA ORAZ AUDYT ENERGETYCZNY BUDYNKU ADMINISTRACYJNEGO OŚRODKA TRANSPORTU LEŚNEGO W ŚWIEBODZINIE			INWESTOR: Skarb Państwa Państwowe Gospodarstwo Leśne, Lasy Państwowe. Ośrodek Transportu Leśnego w Świebodziu ul. Poznańska 10, 66-200	
ADRES: UL. POZNAŃSKA 10, ŚWIEBODZIN JEDN. EWID. 080805_4.0002.571/4			ADRES: ul. Poznańska 10 66-200 Świebódzin	
NAZWA RYSUNKU: ELEWACJE ZACHÓD, PÓŁNOC				DATA: 04.2025
FAZA OPRACOWANIA: INWENTARYZACJA				SKALA: 1:150
BRANŻA:	ARCHITEKTONICZNO-BUDOWLANA		PODPIS:	RYS. NR:  I-10
PROJEKTANT:	MGR INŻ. ARCH. KLAUDIA GRUSZECKA UPR. W SPECJ. ARCHITEKTONICZNEJ LOIA/26/2008/GW			
SPRAWDZAJĄCY	MGR INŻ. ARCH. MAJA BIRYŁO UPR. W SPECJ. ARCHITEKTONICZNEJ 220/LUOKK/2024			
KONSTRUKTOR:	MGR INŻ. PAWEŁ WYCZAŁKOWSKI UPR. W SPECJ. KONSTRUKCYJNEJ LBS/0161/PWBKb/21			
OPRACOWAŁ:	MGR INŻ. ARCH. KATARZYNA WYCZAŁKOWSKA			
OPRACOWAŁ:	MGR INŻ. ARCH. RAFAŁ WALICA			